



DE MORTEL
COMPAGNIE

ST.ONE®

by  SAINT-ASTIER



Minerale reparatiemortel



OP BASIS VAN NATUURLIJKE HYDRAULISCHE KALK



Steen herstelmortel voor het restaureren van natuursteen (behalve marmer en graniet), bakstenen en terracotta. Volledig doorgeharde herstellingen kunnen op dezelfde manier bewerkt worden als het origineel gesteente. Hierdoor kunnen historische gevels en monumenten op de meest natuurgetrouwe manier gerestaureerd worden. St.One® is een één-component kant en klare natuursteen herstelmortel op basis van natuurlijke hydraulische kalk met een uiterlijk als natuursteen. Kan aangebracht worden tot 10 cm dikte.

De voordelen

- Op kalkbasis
- Goede imitatie van de bestaande natuursteen
- Veroudering zoals natuursteen
- Krimpvrije doorharding
- Vorst- en UV-bestendig
- Kleurvast
- Gemakkelijke verwerking, zelfs in diktes tot 10 cm
- Zeer dampopen

Toepassing

- Diep de schade uit tot 1 cm onder het oppervlak. Bij herstellingen van meer dan 3 cm dikte is het aan te raden mechanische verankeringen te plaatsen met messing, koper of inox schroeven, draden of bekistingen aangepast aan het gewicht en de vorm van de reparatie.
- Het aan te brengen oppervlak moet schoon zijn, vrij van stof en olie. Zorg er op poreuze oppervlakken voor dat de zuiging wordt beheerst door voorbevochtiging en breng St.One® aan voordat dit volledig droog is. Nooit aanbrengen op oppervlakken die oververzadigd zijn of waar water staat.
- Voor een goede hechting breng je eerst een vertin- of slemlaag aan of een primer zoals RC Acryplast.
- Kan handmatig of machinaal met een garde worden gemengd, waarbij maximaal 180ml water per gebruikte kilogram St.One® wordt toegevoegd.
- De mortel gedurende 3 à 5 minuten goed mengen op lage snelheid.
- De eerste laag aanbrengen en goed aandrukken op de hechtlaag, daarna verdergaan in opeenvolgende lagen van 2 à 4 cm, nat in nat.
- De mortel telkens goed aandrukken, en indien nodig, na een paar uur nog eens opnieuw aandrukken, om eventuele krimpssporen te vermijden.
- Het product kan na applicatie plastisch worden bewerkt met geschikt gereedschap en na het uitharden worden bewerkt met traditionele steenhouders gereed*

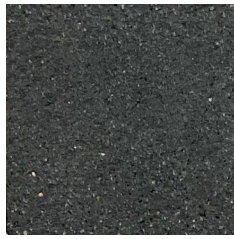
*Het vormen en vervormen van details kan tot 1 week na plaatsing worden uitgevoerd door met metalen gereedschap, zoals de rand van een troffel of een stalen vlotter, op profiel of niveau te schrappen. Voor beeldhouwen of steenhoudwerk met behulp van geschikt gereedschap moet men minimaal een week of langer wachten, afhankelijk van de weersomstandigheden. Door zijn unieke eigenschappen kan de reparatiemortel worden bewerkt, gevormd en gebeeldhouwd, zelfs nadat de laatste verharding heeft plaatsgevonden. Dit geeft voldoende tijd om de hoogste kwaliteit te bereiken met de beste reproductie.

Op gepleisterde oppervlakken kan St.One® worden gebruikt om decoratieve imitatie stenen of elementen te vormen, zoals lijsten en kroonlijsten.

Onze collectie



St.One 01
BLAUWE STEEN licht



St.One 02
BLAUWE STEEN donker



St.One 03
MERGEL licht



St.One 04
MERGEL standaard



St.One 05
MERGEL donker



St.One 06
SAVONNIERE licht



St.One 07
SAVONNIERE donker



St.One 08
GOBERTANGE licht



St.One 09
GOBERTANGE donker



St.One 10
BALEGEMSE Ledesteen



St.One 11
BALEGEM grijs



St.One 12
BALEGEM geel



St.One 13
MASSANGIS



St.One 14
EUVILLE licht



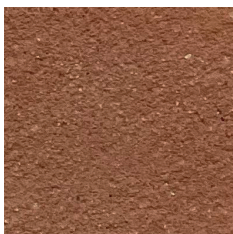
St.One 15
EUVILLE donker



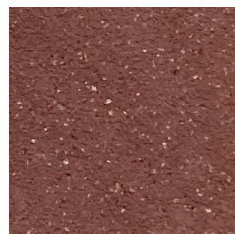
St.One 16
CHAUVIGNY fin



St.One 17
CHAUVIGNY grof



St.One 19
Baksteen licht



St.One 20
baksteen donker



Match je kleur

Kleuren in deze brochure zijn indicatief en kunnen afwijken van de werkelijke kleuren.



Match je kleur

Weet je niet zeker welke kleur je nodig hebt? Stuur een fragment steen op naar onze kleurmatchingservice en wij zorgen voor een perfect match.

Kijk op kalkmortel.nl/shop/kleurmatching voor meer informatie



Technische gegevens

Bulkgewicht (kg/m³): 1325 - 1360

Korrelgrootte: van 0,8 tot 0,08 mm

Verbruik: 1,6 tot 1,7 kg. per m² per mm. dikte

Zettijd (in water zonder toeslag): start 1u30min / einde 2u30min. Testen op steenpasta (watertoevoeging 18,7%)

Gebruik het product tussen 8°C en 30°C.

Bij warm weer de oppervlakken bevochtigen en deze vochtigheid handhaven door gedurende 48 uur matig te sproeien.

Tests op verharde mortel (watertoevoeging bij 18,7%)

Capillariteit 2.06 gr.cm ² . root2 min	LAAG getest bij 28 dagen
Waterdoorlatendheid 2,5 liter x m ² x dag	LAAG getest bij 28 dagen
Dampdoorlaatbaarheid 0,75gr.m ² .hour.mmHg	ZEER HOOG getest bij 28 dagen

Treksterkte

	Treksterkte N/mm ²	Druksterkte N/mm ²	Elasticiteitsmodus MPa	Krimp mm.m
7 dagen	2.20	6.20		0.81
28 dagen	2.37	7.25	7690	0.85

De Mortel Compagnie

De kalkshop is de online specialist in kalk, kalkverf, silicaten, pigmenten en toeslagen. Door onze jarenlange expertise en ruime assortiment hebben wij voor elke toepassing een geschikte oplossing.

